

Sürdürülebilirlik Kapsamında Yapılan MAKS Entegrasyonu Aşamasında Karşılaşılan Sorunlar ve Çözümleri V01

- MAKS verileri ile ilgili kılavuzda yayınlanan, Yapı ve Bağımsız Bölüm için ayrı bir şekilde belirlenen öznitelik bilgilerinin ilgili GML dosyasına doğru şekilde aktarılabilmesi aşamasında, ilgili belediyesinden MAKS bilgilerinin alınamadığı, bu konuda GML dosyasını hazırlayan firmanın MAKS öznitelik bilgilerini <https://adres.nvi.gov.tr/VatandasIslemleri/AdresSorgu> adresinden temin ederek hazırladığı anlaşılmıştır. Bu kapsamda doğru öznitelik bilgilerinin GML dosyasına işlenmesi için yukarıda linki verilen alandan alınan verilerin tam olarak neyi ifade ettiğini açıklayan bir kılavuz hazırlanması ihtiyacı ortaya çıkmıştır. Mimari Bina (Yapı), Bağımsız Bölüm, Fotogrametrik (Bina Yapı) nesnelere için MAKS bilgilerinin doğru bir şekilde GML dosyasına aktarılması birkaç örnek üzerinde ilgili ekranlar üzerinden anlatılmıştır.

ÖRNEK - 1



MAKS Numarataj nesnesine ait Numarataj Kimlik No verisi. Aynı zamanda MAKS Yapı nesnesine ait olan Yapı Kimlik No verisi

666235775	89	19	P.71	-	Bağımsız Ana Giriş	-	KARADENİZ APARTMANI	1E	2340711544	-	Ofis ve İşyeri	Özel	Bilinmeyen	-
624830113	89	19	P.71	-	Bağımsız Ana Giriş	-	KARADENİZ APARTMANI	10A	1129951891	-	Ofis ve İşyeri	Özel	Bilinmeyen	-
528158967	89	19	P.71	-	Bağımsız Ana Giriş	-	KARADENİZ APARTMANI	1B	2363210796	-	Mesken	Özel	Bilinmeyen	-
274486372	89	19	P.71	-	Bina Ana Giriş	-	KARADENİZ APARTMANI	1	2343711442	1	Mesken	Özel	Bilinmeyen	-
274486372	89	19	P.71	-	Bina Ana Giriş	-	KARADENİZ APARTMANI	1	2343411456	2	Mesken	Özel	Bilinmeyen	-

➤ Bağımsız Bölüm Kimlik No : 2341311526

Ekranda görünen bilgiler Numarataj ve Bağımsız bölümlere ilişkin MAKS verilerini ifade etmektedir. Ancak MAKS Yapıya ilişkin veriler herhangi bir tabloda gösterilmemektedir. Ekranda kırmızı kutu ile işaretlenmiş alanlar, işaretlenmiş binaya ait olan ve Bina Ana Giriş olarak nitelendirilen numarataj verisini göstermektedir.

Bu veri aynı zamanda Yapıya ait olan kimlik numarasıdır.

GML dosyasına Yapıya ilişkin kimlik numarasını işlerken bu husus dikkate alınarak doğru veri girişinin sağlanması gerekmektedir. Bu yapı için kullanılacak veriler örnek için tabloda ilgili yerlerine yerleştirilmiştir.

ÖRNEK – 1

Dış Kapı= 1B İç Kapı= «-»

Mimari Projede Bağımsız Bölüm Numarası olmasına rağmen MAKS bilgilerinde İç Kapı Numarası bulunmamaktadır.

İSTANBUL / BESİKTAS / ARNAVUTKÖY MAHALLESİ

FOTOGRAMETRİK BİNA	maksIdentityNumber	274486372
MİMARİ BİNA	maksIdentityNumber	274486372
	maksIntegration State (codelist)	
BAĞIMSIZ BÖLÜM	maksIdentityNumber	2363210796
	maksNumaratajIdentityNumber	528158967
	maksIntegration State (codelist)	

666235775	89	19	P.71	-	Bağımsız Ana Giriş	-	KARADENİZ APARTMANI	1E	2340711544	-	Ofis ve İşyeri	Özel	Bilinmeyen	-
624830113	89	19	P.71	-	Bağımsız Ana Giriş	-	KARADENİZ APARTMANI	10A	1129951891	-	Ofis ve İşyeri	Özel	Bilinmeyen	-
528158967	89	19	P.71	-	Bağımsız Ana Giriş	-	KARADENİZ APARTMANI	1B	2363210796	-	Mesken	Özel	Bilinmeyen	-
274486372	89	19	P.71	-	Bina Ana Giriş	-	KARADENİZ APARTMANI	1	2343711442	1	Mesken	Özel	Bilinmeyen	-
274486372	89	19	P.71	-	Bina Ana Giriş	-	KARADENİZ APARTMANI	1	2343411456	2	Mesken	Özel	Bilinmeyen	-

✦ Bağımsız Bölüm Kimlik No : 2341311526

Fotogrametrik Bina için maksIdentityNumber:	Numarataj verilerinden Bina Ana Giriş'e ait olan Numarataj Kimlik Numarası (Solda Kırmızı Kutu ile işaretlenmiş alan)	Bu numara aynı zamanda MAKS Yapı Nesnesine ait olan Kimlik Numarasını oluşturmaktadır.
Mimari Bina için maksIdentityNumber:	Numarataj verilerinden Bina Ana Giriş'e ait olan Numarataj Kimlik Numarası (Solda Kırmızı Kutu ile işaretlenmiş alan)	Bu numara aynı zamanda MAKS Yapı Nesnesine ait olan Kimlik Numarasını oluşturmaktadır.
Bağımsız Bölüm Bina için maksIdentityNumber:	Bağımsız Bölüm verilerinden ilgili satırda bulunan Bağımsız Bölüm Kimlik Numarası (Mavi Kutu ile işaretlenmiş alan)	Bu numara her bir bağımsız bölüm için farklılık gösterir. Her bir bağımsız bölüm için benzersiz üretilmiş verilerdir.
Bağımsız Bölüm Bina için maksNumaratajIdentityNumber:	Numarataj verilerinden her bir bağımsız bölüm için kendi satırda bulunan Kimlik Numarası	Bu numara Bina Ana Giriş'den ulaşılan bağımsız bölümler için aynı Numarataj Kimlik Numarası olmakla birlikte (Solda Kırmızı Kutu ile işaretlenmiş alan), Bağımsız Ana Giriş olarak binadaki ana girişten başkaca bağımsız bölümlere giriş çıkış sağlanan bağımsız bölümler için farklı Numarataj Kimlik Numarası bulunmaktadır.

ÖRNEK - 2

MAKS Numarataj nesnesine ait Numarataj Kimlik No verisi. Aynı zamanda MAKS Yapı nesnesine ait olan Yapı Kimlik No verisi



Numarataj Bilgileri									Bağımsız Bölüm Bilgileri					
Kimlik No	Ada	Parsel	Pafta	Posta Kod	Numarataj Tipi	Site Adı	Apartman/Blok Adı	Dış Kapı	Kimlik No	İç Kapı	Kullanım Amacı	Tip	Durum	Ta
314615410	88	48	P.71	-	Bina Tali Giriş	-	SARI KONAK	12/1	2364110763	-	Mesken	Özel	Bilinmeyen	-
291683852	88	48	P.71	-	Bina Ana Giriş	-	SARI KONAK	15	2483238487	3	Mesken	Özel	Bilinmeyen	-
303843973	88	48	P.71	-	Bina Tali Giriş	-	SARI KONAK	12/2	2363810777	-	Mesken	Özel	Bilinmeyen	-

📍 Bağımsız Bölüm Kimlik No : 2364110763

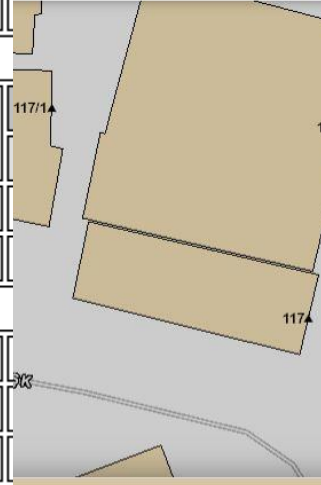
Ekranda görünen bilgiler Numarataj ve Bağımsız bölümlere ilişkin MAKS verilerini ifade etmektedir. Ancak MAKS Yapıya ilişkin veriler herhangi bir tabloda gösterilmemektedir. Ekranda kırmızı kutu ile işaretlenmiş alanlar, işaretlenmiş binaya ait olan ve Bina Ana Giriş olarak nitelendirilen numarataj verisini göstermektedir.

Bu veri aynı zamanda Yapıya ait olan kimlik numarasıdır.

GML dosyasına Yapıya ilişkin kimlik numarasını işlerken bu husus dikkate alınarak doğru veri girişinin sağlanması gerekmektedir. Bu yapı için kullanılacak veriler örnek için tabloda ilgili yerlerine yerleştirilmiştir.

İSTANBUL / BESİKTAS / ARNAVUTKÖY MAHALLESİ

FOTOGRAMETRİK BİNA	maksIdentityNumber	291683852
MİMARİ BİNA	maksIdentityNumber	291683852
	maksIntegrationState (codelist)	
BAĞIMSIZ BÖLÜM	maksIdentityNumber	2483238487
	maksNumaratajIdentityNumber	291683852
	maksIntegrationState (codelist)	



Numarataj Bilgileri									Bağımsız Bölüm Bilgileri					
Kimlik No	Ada	Parsel	Pafta	Posta Kod	Numarataj Tipi	Site Adı	Apartman/Blok Adı	Dış Kapı	Kimlik No	İç Kapı	Kullanım Amacı	Tip	Durum	Ta
314615410	88	48	P.71	-	Bina Tali Giriş	-	SARI KONAK	12/1	2364110763	-	Mesken	Özel	Bilinmeyen	-
291683852	88	48	P.71	-	Bina Ana Giriş	-	SARI KONAK	15	2483238487	3	Mesken	Özel	Bilinmeyen	-
303843973	88	48	P.71	-	Bina Tali Giriş	-	SARI KONAK	12/2	2363810777	-	Mesken	Özel	Bilinmeyen	-

✦ Bağımsız Bölüm Kimlik No : 2364110763

Fotogrametrik Bina için maksIdentityNumber:	Numarataj verilerinden Bina Ana Giriş'e ait olan Numarataj Kimlik Numarası (Solda Kırmızı Kutu ile işaretlenmiş alan)	Bu numara aynı zamanda MAKS Yapı Nesnesine ait olan Kimlik Numarasını oluşturmaktadır.
Mimari Bina için maksIdentityNumber:	Numarataj verilerinden Bina Ana Giriş'e ait olan Numarataj Kimlik Numarası (Solda Kırmızı Kutu ile işaretlenmiş alan)	Bu numara aynı zamanda MAKS Yapı Nesnesine ait olan Kimlik Numarasını oluşturmaktadır.
Bağımsız Bölüm Bina için maksIdentityNumber:	Bağımsız Bölüm verilerinden ilgili satırda bulunan Bağımsız Bölüm Kimlik Numarası (Mavi Kutu ile işaretlenmiş alan)	Bu numara her bir bağımsız bölüm için farklılık gösterir. Her bir bağımsız bölüm için benzersiz üretilmiş verilerdir.
Bağımsız Bölüm Bina için maksNumaratajIdentityNumber:	Numarataj verilerinden her bir bağımsız bölüm için kendi satırında bulunan Kimlik Numarası	Bu numara Bina Ana Giriş'den ulaşılan bağımsız bölümler için aynı Numarataj Kimlik Numarası olmakla birlikte (Solda Kırmızı Kutu ile işaretlenmiş alan), Bağımsız Ana Giriş olarak binadaki ana girişten başkaca bağımsız bölümlere giriş çıkış sağlanan bağımsız bölümler için farklı Numarataj Kimlik Numarası bulunmaktadır.

ÖRNEK – 2

Dış Kapı= 15 İç Kapı= 3



ÖRNEK - 3

MAKS Numarataj nesnesine ait Numarataj Kimlik No verisi. Aynı zamanda MAKS Yapı nesnesine ait olan Yapı Kimlik No verisi

Numarataj Bilgileri									Bağımsız Bölüm Bilgileri					
Kimlik No	Ada	Parsel	Pafta	Posta Kod	Numarataj Tipi	Site Adı	Apartman/Blok Adı	Dış Kapı	Kimlik No	İç Kapı	Kullanım Amacı	Tip	Durum	Tap
262485576	1293	44	P.72	-	Bina Ana Giriş	-	-	6	2238714949	K	Mesken	Özel	Bilinmeyen	-
262485576	1293	44	P.72	-	Bina Ana Giriş	-	-	6	2239014935	1	Mesken	Özel	Bilinmeyen	-
262485576	1293	44	P.72	-	Bina Ana Giriş	-	-	6	2240214896	2	Mesken	Özel	Bilinmeyen	-
262485576	1293	44	P.72	-	Bina Ana Giriş	-	-	6	2239914902	3	Mesken	Özel	Bilinmeyen	-

Yapı No : 262485576

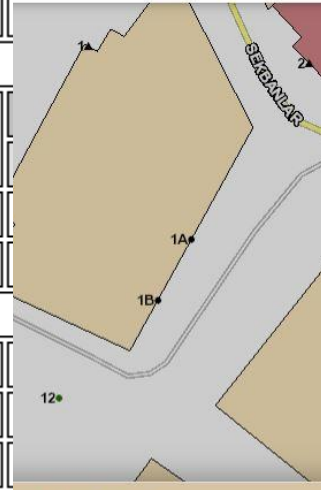
Ekranda görünen bilgiler Numarataj ve Bağımsız bölümlere ilişkin MAKS verilerini ifade etmektedir. Ancak MAKS Yapıya ilişkin veriler herhangi bir tabloda gösterilmemektedir. Ekranda kırmızı kutu ile işaretlenmiş alanlar, işaretlenmiş binaya ait olan ve Bina Ana Giriş olarak nitelendirilen numarataj verisini göstermektedir.

Bu veri aynı zamanda Yapıya ait olan kimlik numarasıdır. Yukarıda **lacivert kutu** ile işaretlenmiş alanda Yapı Kimlik Numarasına dair veri olduğu görülmektedir. Bu veriyi çoğunlukla göremeyebilirsiniz. Buradan anlaşılacağı üzere Numarataj Kimlik Numarası ile Yapı Kimlik Numarasının aynı olduğu teyit edilmektedir.

GML dosyasına Yapıya ilişkin kimlik numarasını işlerken bu husus dikkate alınarak doğru veri girişinin sağlanması gerekmektedir. Bu yapı için kullanılacak veriler örnek için tabloda ilgili yerlerine yerleştirilmiştir.

İSTANBUL / BEŞİKTAŞ / ARNAVUTKÖY MAHALLESİ

FOTOGRAMETRİK BİNA	maksIdentityNumber	262485576
MİMARİ BİNA	maksIdentityNumber	262485576
	maksIntegrationState (codelist)	
BAĞIMSIZ BÖLÜM	maksIdentityNumber	2239014935
	maksNumaratajIdentityNumber	262485576
	maksIntegrationState (codelist)	



Numarataj Bilgileri

Bağımsız Bölüm Bilgileri

Kimlik No	Ada	Parsel	Pafta	Posta Kod	Numarataj Tipi	Site Adı	Apartman/Blok Adı	Dış Kapı	Kimlik No	İç Kapı	Kullanım Amacı	Tip	Durum	Tap
262485576	1293	44	P.72	-	Bina Ana Giriş	-	-	6	2238714949	K	Mesken	Özel	Bilinmeyen	-
262485576	1293	44	P.72	-	Bina Ana Giriş	-	-	6	2239014935	1	Mesken	Özel	Bilinmeyen	-
262485576	1293	44	P.72	-	Bina Ana Giriş	-	-	6	2240214896	2	Mesken	Özel	Bilinmeyen	-
262485576	1293	44	P.72	-	Bina Ana Giriş	-	-	6	2239914902	3	Mesken	Özel	Bilinmeyen	-

Yapı No : 262485576

Fotogrametrik Bina için maksIdentityNumber:	Numarataj verilerinden Bina Ana Giriş'e ait olan Numarataj Kimlik Numarası (Solda Kırmızı Kutu ile işaretlenmiş alan)	Bu numara aynı zamanda MAKS Yapı Nesnesine ait olan Kimlik Numarasını oluşturmaktadır.
Mimari Bina için maksIdentityNumber:	Numarataj verilerinden Bina Ana Giriş'e ait olan Numarataj Kimlik Numarası (Solda Kırmızı Kutu ile işaretlenmiş alan)	Bu numara aynı zamanda MAKS Yapı Nesnesine ait olan Kimlik Numarasını oluşturmaktadır.
Bağımsız Bölüm Bina için maksIdentityNumber:	Bağımsız Bölüm verilerinden ilgili satırda bulunan Bağımsız Bölüm Kimlik Numarası (Mavi Kutu ile işaretlenmiş alan)	Bu numara her bir bağımsız bölüm için farklılık gösterir. Her bir bağımsız bölüm için benzersiz üretilmiş verilerdir.
Bağımsız Bölüm Bina için maksNumaratajIdentityNumber:	Numarataj verilerinden her bir bağımsız bölüm için kendi satırında bulunan Kimlik Numarası	Bu numara Bina Ana Giriş'den ulaşılan bağımsız bölümler için aynı Numarataj Kimlik Numarası olmakla birlikte (Solda Kırmızı Kutu ile işaretlenmiş alan), Bağımsız Ana Giriş olarak binadaki ana girişten başkaca bağımsız bölümlere giriş çıkış sağlanan bağımsız bölümler için farklı Numarataj Kimlik Numarası bulunmaktadır.

ÖRNEK – 3

Dış Kapı= 6 İç Kapı= 1

ÖRNEK - 4



MAKS Numarataj nesnesine ait Numarataj Kimlik No verisi. Aynı zamanda MAKS Yapı nesnesine ait olan Yapı Kimlik No verisi

Numarataj Bilgileri									Bağımsız Bölüm Bilgileri				
Kimlik No	Ada	Parsel	Pafta	Posta Kod	Numarataj Tipi	Site Adı	Apartman/Blok Adı	Dış Kapı	Kimlik No	İç Kapı	Kullanım Amacı	Tip	Durum
564516144	97	19	P.73	-	Bağımsız Ana Giriş	-	KAPTAN APARTMANI	12A	1193549779	-	Mesken	Özel	Bilinmeyen
270857428	97	19	P.73	-	Bina Ana Giriş	-	KAPTAN APARTMANI	12	1195349715	1	Mesken	Özel	Bilinmeyen
270857428	97	19	P.73	-	Bina Ana Giriş	-	KAPTAN APARTMANI	12	1195049729	2	Mesken	Özel	Bilinmeyen
270857428	97	19	P.73	-	Bina Ana Giriş	-	KAPTAN APARTMANI	12	1194749733	3	Mesken	Özel	Bilinmeyen

➤ Bağımsız Bölüm Kimlik No : 1193549779

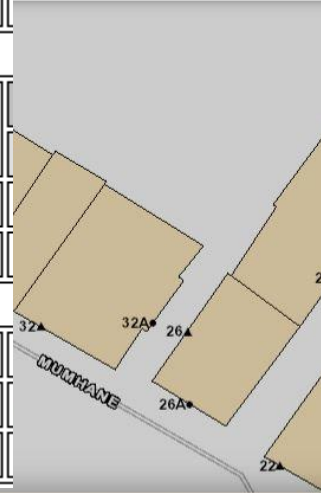
Ekranda görünen bilgiler Numarataj ve Bağımsız bölümlere ilişkin MAKS verilerini ifade etmektedir. Ancak MAKS Yapıya ilişkin veriler herhangi bir tabloda gösterilmemektedir. Ekranda kırmızı kutu ile işaretlenmiş alanlar, işaretlenmiş binaya ait olan ve Bina Ana Giriş olarak nitelendirilen numarataj verisini göstermektedir.

Bu veri aynı zamanda Yapıya ait olan kimlik numarasıdır.

GML dosyasına Yapıya ilişkin kimlik numarasını işlerken bu husus dikkate alınarak doğru veri girişinin sağlanması gerekmektedir. Bu yapı için kullanılacak veriler örnek için tabloda ilgili yerlerine yerleştirilmiştir.

İSTANBUL / BESİKTAS / ARNAVUTKÖY MAHALLESİ

FOTOGRAMETRİK BİNA	maksIdentityNumber	270857428
MİMARİ BİNA	maksIdentityNumber	270857428
	maksIntegrationState (codelist)	
BAĞIMSIZ BÖLÜM	maksIdentityNumber	1193549779
	maksNumaratajIdentityNumber	564516144
	maksIntegrationState (codelist)	



Numarataj Bilgileri									Bağımsız Bölüm Bilgileri				
Kimlik No	Ada	Parsel	Pafta	Posta Kod	Numarataj Tipi	Site Adı	Apartman/Blok Adı	Dış Kapı	Kimlik No	İç Kapı	Kullanım Amacı	Tip	Durum
564516144	97	19	P.73	-	Bağımsız Ana Giriş	-	KAPTAN APARTMANI	12A	1193549779	-	Mesken	Özel	Bilinmeyen
270857428	97	19	P.73	-	Bina Ana Giriş	-	KAPTAN APARTMANI	12	1195349715	1	Mesken	Özel	Bilinmeyen
270857428	97	19	P.73	-	Bina Ana Giriş	-	KAPTAN APARTMANI	12	1195049729	2	Mesken	Özel	Bilinmeyen
270857428	97	19	P.73	-	Bina Ana Giriş	-	KAPTAN APARTMANI	12	1194749733	3	Mesken	Özel	Bilinmeyen

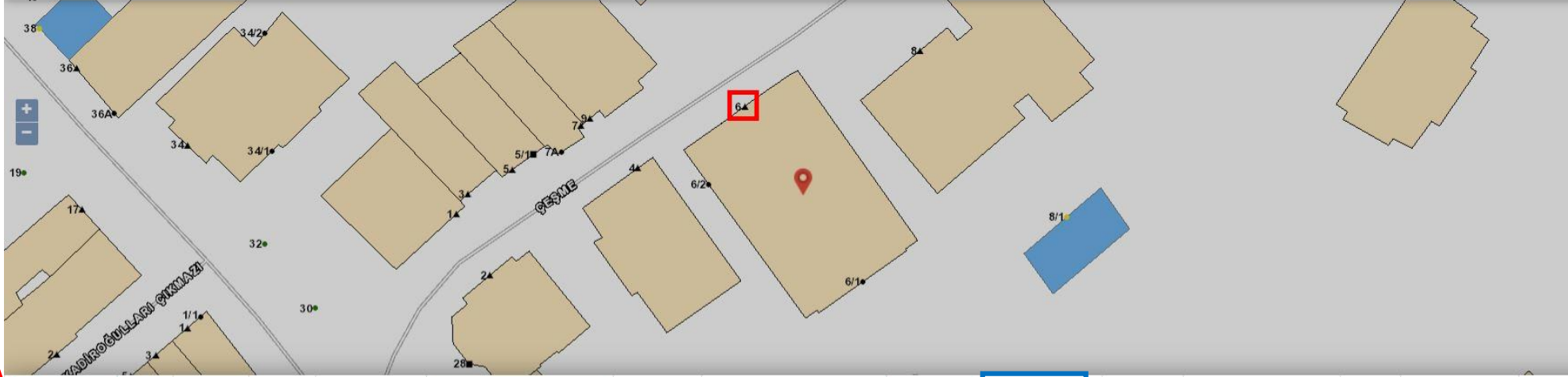
➤ Bağımsız Bölüm Kimlik No : 1193549779

Fotogrametrik Bina için maksIdentityNumber:	Numarataj verilerinden Bina Ana Giriş'e ait olan Numarataj Kimlik Numarası (Solda Kırmızı Kutu ile işaretlenmiş alan)	Bu numara aynı zamanda MAKS Yapı Nesnesine ait olan Kimlik Numarasını oluşturmaktadır.
Mimari Bina için maksIdentityNumber:	Numarataj verilerinden Bina Ana Giriş'e ait olan Numarataj Kimlik Numarası (Solda Kırmızı Kutu ile işaretlenmiş alan)	Bu numara aynı zamanda MAKS Yapı Nesnesine ait olan Kimlik Numarasını oluşturmaktadır.
Bağımsız Bölüm Bina için maksIdentityNumber:	Bağımsız Bölüm verilerinden ilgili satırda bulunan Bağımsız Bölüm Kimlik Numarası (Mavi Kutu ile işaretlenmiş alan)	Bu numara her bir bağımsız bölüm için farklılık gösterir. Her bir bağımsız bölüm için benzersiz üretilmiş verilerdir.
Bağımsız Bölüm Bina için maksNumaratajIdentityNumber:	Numarataj verilerinden her bir bağımsız bölüm için kendi satırında bulunan Kimlik Numarası	Bu numara Bina Ana Giriş'den ulaşılan bağımsız bölümler için aynı Numarataj Kimlik Numarası olmakla birlikte (Solda Kırmızı Kutu ile işaretlenmiş alan), Bağımsız Ana Giriş olarak binadaki ana girişten başkaca bağımsız bölümlere giriş çıkış sağlanan bağımsız bölümler için farklı Numarataj Kimlik Numarası bulunmaktadır.

ÖRNEK – 4

Dış Kapı= 12A İç Kapı= «-»

Mimari Projede Bağımsız Bölüm Numarası olmasına rağmen MAKS bilgilerinde İç Kapı Numarası bulunmamaktadır.



ÖRNEK - 5

MAKS Numarataj nesnesine ait Numarataj Kimlik No verisi. Aynı zamanda MAKS Yapı nesnesine ait olan Yapı Kimlik No verisi

266813872	95	3	P.73	-	Bina Ana Giriş	-	GÜNDÜZ BEY APT	6	1146751332	2	Mesken	Özel	Bilinmeyen	4
266813872	95	3	P.73	-	Bina Ana Giriş	-	GÜNDÜZ BEY APT	6	1147051328	3	Mesken	Özel	Bilinmeyen	5
266813872	95	3	P.73	-	Bina Ana Giriş	-	GÜNDÜZ BEY APT	6	1146451347	4	Mesken	Özel	Bilinmeyen	6
315890327	95	3	P.73	-	Bağımsız Ana Giriş	-	GÜNDÜZ BEY APT	6/2	1149451245	-	Mesken	Özel	Bilinmeyen	2
305289704	95	3	P.73	-	Bağımsız Ana Giriş	-	GÜNDÜZ BEY APT	6/1	1149751230	-	Mesken	Özel	Bilinmeyen	1

Yapı No : 266813872

Ekranda görünen bilgiler Numarataj ve Bağımsız bölümlere ilişkin MAKS verilerini ifade etmektedir. Ancak MAKS Yapıya ilişkin veriler herhangi bir tabloda gösterilmemektedir. Ekranda kırmızı kutu ile işaretlenmiş alanlar, işaretlenmiş binaya ait olan ve Bina Ana Giriş olarak nitelendirilen numarataj verisini göstermektedir.

Bu veri aynı zamanda Yapıya ait olan kimlik numarasıdır. Yukarıda **lacivert kutu** ile işaretlenmiş alanda Yapı Kimlik Numarasına dair veri olduğu görülmektedir. Bu veriyi çoğunlukla göremeyebilirsiniz. Buradan anlaşılacağı üzere Numarataj Kimlik Numarası ile Yapı Kimlik Numarasının aynı olduğu teyit edilmektedir.

GML dosyasına Yapıya ilişkin kimlik numarasını işlerken bu husus dikkate alınarak doğru veri girişinin sağlanması gerekmektedir. Bu yapı için kullanılacak veriler örnek için tabloda ilgili yerlerine yerleştirilmiştir.

İSTANBUL / BESİKTAS / ARNAVUTKÖY MAHALLESİ

FOTOGRAMETRİK BİNA	maksIdentityNumber	266813872
MİMARİ BİNA	maksIdentityNumber	266813872
	maksIntegrationState (codelist)	
BAĞIMSIZ BÖLÜM	maksIdentityNumber	1147051328
	maksNumaratajIdentityNumber	266813872
	maksIntegrationState (codelist)	

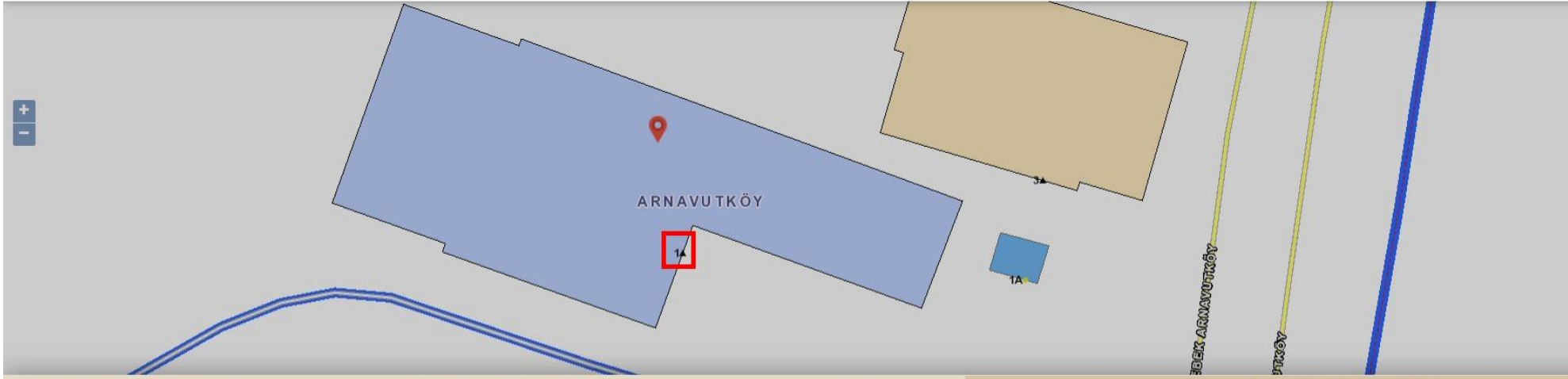
266813872	95	3	P.73	-	Bina Ana Giriş	-	GÜNDÜZ BEY APT	6	1146751332	2	Mesken	Özel	Bilinmeyen
266813872	95	3	P.73	-	Bina Ana Giriş	-	GÜNDÜZ BEY APT	6	1147051328	3	Mesken	Özel	Bilinmeyen
266813872	95	3	P.73	-	Bina Ana Giriş	-	GÜNDÜZ BEY APT	6	1146451347	4	Mesken	Özel	Bilinmeyen
315890327	95	3	P.73	-	Bağımsız Ana Giriş	-	GÜNDÜZ BEY APT	6/2	1149451245	-	Mesken	Özel	Bilinmeyen
305289704	95	3	P.73	-	Bağımsız Ana Giriş	-	GÜNDÜZ BEY APT	6/1	1149751230	-	Mesken	Özel	Bilinmeyen

Yapı No : 266813872

Fotogrametrik Bina için maksIdentityNumber:	Numarataj verilerinden Bina Ana Giriş'e ait olan Numarataj Kimlik Numarası (Solda Kırmızı Kutu ile işaretlenmiş alan)	Bu numara aynı zamanda MAKS Yapı Nesnesine ait olan Kimlik Numarasını oluşturmaktadır.
Mimari Bina için maksIdentityNumber:	Numarataj verilerinden Bina Ana Giriş'e ait olan Numarataj Kimlik Numarası (Solda Kırmızı Kutu ile işaretlenmiş alan)	Bu numara aynı zamanda MAKS Yapı Nesnesine ait olan Kimlik Numarasını oluşturmaktadır.
Bağımsız Bölüm Bina için maksIdentityNumber:	Bağımsız Bölüm verilerinden ilgili satırda bulunan Bağımsız Bölüm Kimlik Numarası (Mavi Kutu ile işaretlenmiş alan)	Bu numara her bir bağımsız bölüm için farklılık gösterir. Her bir bağımsız bölüm için benzersiz üretilmiş verilerdir.
Bağımsız Bölüm Bina için maksNumaratajIdentityNumber:	Numarataj verilerinden her bir bağımsız bölüm için kendi satırında bulunan Kimlik Numarası	Bu numara Bina Ana Giriş'den ulaşılan bağımsız bölümler için aynı Numarataj Kimlik Numarası olmakla birlikte (Solda Kırmızı Kutu ile işaretlenmiş alan), Bağımsız Ana Giriş olarak binadaki ana girişten başkaca bağımsız bölümlere giriş çıkış sağlanan bağımsız bölümler için farklı Numarataj Kimlik Numarası bulunmaktadır.

ÖRNEK – 5

Dış Kapı= 6 İç Kapı= 3



Numarataj Bilgileri

Bağımsız Bölüm Bilgileri

Kimlik No	Ada	Parsel	Pafta	Posta Kod	Numarataj Tipi	Site Adı	Apartman/Blok Adı	Dış Kapı	Kimlik No	İç Kapı	Kullanım Amacı	Tip	Durum	Ta
260122098	1343	52	P.2	-	Bina Ana Giriş	-	KORKMAZ YİĞİT LİSESİ	1	2089019935	1	Mesken	Kamu	Bilinmeyen	-
260122098	1343	52	P.2	-	Bina Ana Giriş	-	KORKMAZ YİĞİT LİSESİ	1	2091119863	2	İlk ve Orta Öğretim	Kamu	Bilinmeyen	-

Yapı No : 260122098

ÖRNEK - 6

MAKS Numarataj nesnesine ait Numarataj Kimlik No verisi. Aynı zamanda MAKS Yapı nesnesine ait olan Yapı Kimlik No verisi

Ekranda görünen bilgiler Numarataj ve Bağımsız bölümlere ilişkin MAKS verilerini ifade etmektedir. Ancak MAKS Yapıya ilişkin veriler herhangi bir tabloda gösterilmemektedir. Ekranda kırmızı kutu ile işaretlenmiş alanlar, işaretlenmiş binaya ait olan ve Bina Ana Giriş olarak nitelendirilen numarataj verisini göstermektedir.

Bu veri aynı zamanda Yapıya ait olan kimlik numarasıdır. Yukarıda **lacivert kutu** ile işaretlenmiş alanda Yapı Kimlik Numarasına dair veri olduğu görülmektedir. Bu veriyi çoğunlukla göremeyebilirsiniz. Buradan anlaşılacağı üzere Numarataj Kimlik Numarası ile Yapı Kimlik Numarasının aynı olduğu teyit edilmektedir.

GML dosyasına Yapıya ilişkin kimlik numarasını işlerken bu husus dikkate alınarak doğru veri girişinin sağlanması gerekmektedir. Bu yapı için kullanılacak veriler örnek için tabloda ilgili yerlerine yerleştirilmiştir.

İSTANBUL / BEŞİKTAŞ / ARNAVUTKÖY MAHALLESİ

FOTOGRAMETRİK BİNA	maksIdentityNumber	260122098
MİMARİ BİNA	maksIdentityNumber	260122098
	maksIntegrationState (codelist)	
BAĞIMSIZ BÖLÜM	maksIdentityNumber	2089019935
	maksNumaratajIdentityNumber	260122098
	maksIntegrationState (codelist)	

Numarataj Bilgileri								Bağımsız Bölüm Bilgileri						
Kimlik No	Ada	Parsel	Pafta	Posta Kod	Numarataj Tipi	Site Adı	Apartman/Blok Adı	Dış Kapı	Kimlik No	İç Kapı	Kullanım Amacı	Tip	Durum	Ta
260122098	1343	52	P.2	-	Bina Ana Giriş	-	KORKMAZ YİĞİT LİSESİ	1	2089019935	1	Mesken	Kamu	Bilinmeyen	-
260122098	1343	52	P.2	-	Bina Ana Giriş	-	KORKMAZ YİĞİT LİSESİ	1	2091119863	2	İlk ve Orta Öğretim	Kamu	Bilinmeyen	-

Yapı No : 260122098

Fotogrametrik Bina için maksIdentityNumber:	Numarataj verilerinden Bina Ana Giriş'e ait olan Numarataj Kimlik Numarası (Solda Kırmızı Kutu ile işaretlenmiş alan)	Bu numara aynı zamanda MAKS Yapı Nesnesine ait olan Kimlik Numarasını oluşturmaktadır.
Mimari Bina için maksIdentityNumber:	Numarataj verilerinden Bina Ana Giriş'e ait olan Numarataj Kimlik Numarası (Solda Kırmızı Kutu ile işaretlenmiş alan)	Bu numara aynı zamanda MAKS Yapı Nesnesine ait olan Kimlik Numarasını oluşturmaktadır.
Bağımsız Bölüm Bina için maksIdentityNumber:	Bağımsız Bölüm verilerinden ilgili satırda bulunan Bağımsız Bölüm Kimlik Numarası (Mavi Kutu ile işaretlenmiş alan)	Bu numara her bir bağımsız bölüm için farklılık gösterir. Her bir bağımsız bölüm için benzersiz üretilmiş verilerdir.
Bağımsız Bölüm Bina için maksNumaratajIdentityNumber:	Numarataj verilerinden her bir bağımsız bölüm için kendi satırında bulunan Kimlik Numarası	Bu numara Bina Ana Giriş'den ulaşılan bağımsız bölümler için aynı Numarataj Kimlik Numarası olmakla birlikte (Solda Kırmızı Kutu ile işaretlenmiş alan), Bağımsız Ana Giriş olarak binadaki ana girişten başkaca bağımsız bölümlere giriş çıkış sağlanan bağımsız bölümler için farklı Numarataj Kimlik Numarası bulunmaktadır.

ÖRNEK – 6

Dış Kapı= 1 İç Kapı= 1

ÖRNEK - 7



MAKS Numarataj nesnesine ait Numarataj Kimlik No verisi. Aynı zamanda MAKS Yapı nesnesine ait olan Yapı Kimlik No verisi

275799740	632	86	P.68	-	Bina Ana Giriş	-	-	1	2534505090	3	Mesken	Özel	Bilinmeyen	3
275799740	632	86	P.68	-	Bina Ana Giriş	-	-	1	2534205105	4	Mesken	Özel	Bilinmeyen	4
314305681	632	86	P.68	-	Bina Tali Giriş	-	-	1/1	2621802186	-	Kapıcı Dairesi	Özel	Bilinmeyen	-
315338863	632	86	P.68	-	Bina Tali Giriş	-	-	1/2	2621502190	-	Kapıcı Dairesi	Özel	Bilinmeyen	-
455911164	632	86	P.68	-	Bağımsız Ana Giriş	-	-	1A	2560304236	-	Toptan ve Perakende Ticaret	Özel	Bilinmeyen	-

Yapı No : 275799740

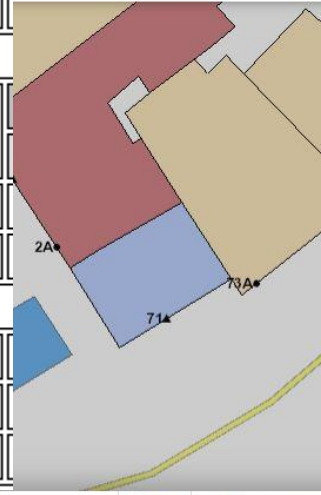
Ekranda görünen bilgiler Numarataj ve Bağımsız bölümlere ilişkin MAKS verilerini ifade etmektedir. Ancak MAKS Yapıya ilişkin veriler herhangi bir tabloda gösterilmemektedir. Ekranda kırmızı kutu ile işaretlenmiş alanlar, işaretlenmiş binaya ait olan ve Bina Ana Giriş olarak nitelendirilen numarataj verisini göstermektedir.

Bu veri aynı zamanda Yapıya ait olan kimlik numarasıdır. Yukarıda **lacivert kutu** ile işaretlenmiş alanda Yapı Kimlik Numarasına dair veri olduğu görülmektedir. Bu veriyi çoğunlukla göremeyebilirsiniz. Buradan anlaşılacağı üzere Numarataj Kimlik Numarası ile Yapı Kimlik Numarasının aynı olduğu teyit edilmektedir.

GML dosyasına Yapıya ilişkin kimlik numarasını işlerken bu husus dikkate alınarak doğru veri girişinin sağlanması gerekmektedir. Bu yapı için kullanılacak veriler örnek için tabloda ilgili yerlerine yerleştirilmiştir.

İSTANBUL / BESİKTAS / ARNAVUTKÖY MAHALLESİ

FOTOGRAMETRİK BİNA	maksIdentityNumber	275799740
MİMARİ BİNA	maksIdentityNumber	275799740
	maksIntegrationState (codelist)	
BAĞIMSIZ BÖLÜM	maksIdentityNumber	2621802186
	maksNumaratajIdentityNumber	314305681
	maksIntegrationState (codelist)	



275799740	632	86	P.68	-	Bina Ana Giriş	-	-	1	2534505090	3	Mesken	Özel	Bilinmeyen
275799740	632	86	P.68	-	Bina Ana Giriş	-	-	1	2534205105	4	Mesken	Özel	Bilinmeyen
314305681	632	86	P.68	-	Bina Tali Giriş	-	-	1/1	2621802186	-	Kapıcı Dairesi	Özel	Bilinmeyen
315338863	632	86	P.68	-	Bina Tali Giriş	-	-	1/2	2621502190	-	Kapıcı Dairesi	Özel	Bilinmeyen
455911164	632	86	P.68	-	Bağımsız Ana Giriş	-	-	1A	2560304236	-	Toptan ve Perakende Ticaret	Özel	Bilinmeyen

Yapı No : 275799740

Fotogrametrik Bina için maksIdentityNumber:	Numarataj verilerinden Bina Ana Giriş'e ait olan Numarataj Kimlik Numarası (Solda Kırmızı Kutu ile işaretlenmiş alan)	Bu numara aynı zamanda MAKS Yapı Nesnesine ait olan Kimlik Numarasını oluşturmaktadır.
Mimari Bina için maksIdentityNumber:	Numarataj verilerinden Bina Ana Giriş'e ait olan Numarataj Kimlik Numarası (Solda Kırmızı Kutu ile işaretlenmiş alan)	Bu numara aynı zamanda MAKS Yapı Nesnesine ait olan Kimlik Numarasını oluşturmaktadır.
Bağımsız Bölüm Bina için maksIdentityNumber:	Bağımsız Bölüm verilerinden ilgili satırda bulunan Bağımsız Bölüm Kimlik Numarası (Mavi Kutu ile işaretlenmiş alan)	Bu numara her bir bağımsız bölüm için farklılık gösterir. Her bir bağımsız bölüm için benzersiz üretilmiş verilerdir.
Bağımsız Bölüm Bina için maksNumaratajIdentityNumber:	Numarataj verilerinden her bir bağımsız bölüm için kendi satırında bulunan Kimlik Numarası	Bu numara Bina Ana Giriş'den ulaşılan bağımsız bölümler için aynı Numarataj Kimlik Numarası olmakla birlikte (Solda Kırmızı Kutu ile işaretlenmiş alan), Bağımsız Ana Giriş olarak binadaki ana girişten başkaca bağımsız bölümlere giriş çıkış sağlanan bağımsız bölümler için farklı Numarataj Kimlik Numarası bulunmaktadır.

ÖRNEK – 7

Dış Kapı= 1/1 İç Kapı= «-»

Mimari Projede Bağımsız Bölüm Numarası olmasına rağmen MAKS bilgilerinde İç Kapı Numarası bulunmamaktadır.